

# - ThinkPool -

## Raumübersicht, Raumausstattung und Anfahrtsbeschreibung

# ThinkPool – Gebäudeplan und Raumübersicht

**100**  
Echt AWO. Seit 1919.  
Erfahrung für die Zukunft.



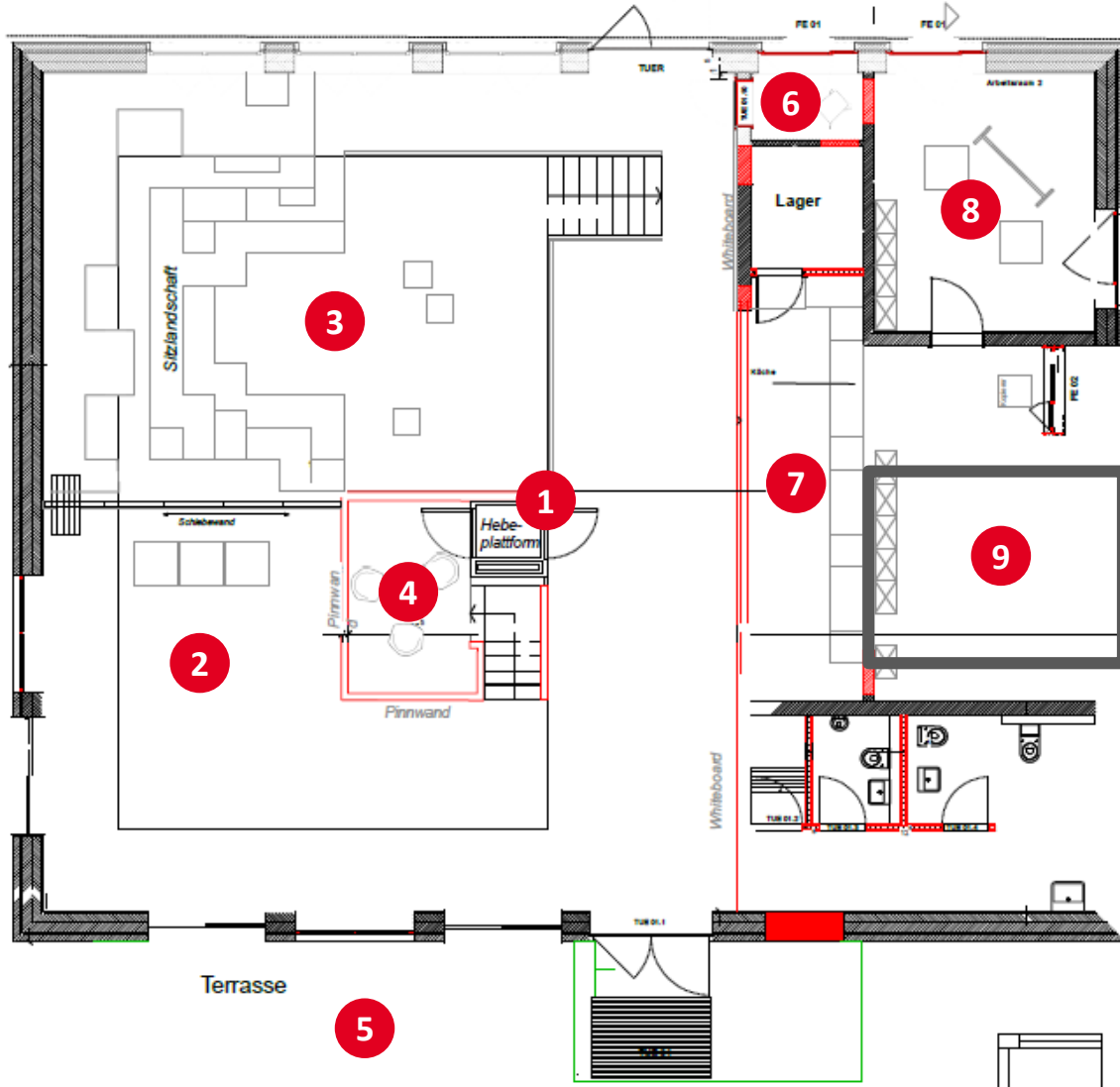
Bezirksverband  
Braunschweig e. V.

Folgende Räume stehen zu Vermietung zur Verfügung:

- 1** Workshopraum
- 2** Plenumsbereich
- 3** Becken
- 4** Brücke
- 5** Terrasse
- 6** Telefonzelle
- 7** Küche (kann auf Anfrage mitgemietet werden)

Nicht gemietet werden können:

- 8** Büro
- 9** Besprechungsraum





**Workshopraum (1)**



**Plenumsbereich (2)**, ein Teil vom  
Workshopraum (1)



**Becken (3)**, ein Teil vom  
Workshopraum (1)



**Brücke (4)**, ein Teil vom  
Workshopraum (1)



**Plenumsbereich (2)**, ein Teil vom  
Workshopraum (1)



**Becken (3)**, ein Teil vom  
Workshopraum (1)



**Küche (7)**

# Wie können Sie die Räume nutzen?

## Der Workshopraum (1)

Der Workshopraum ist eine große Arbeitsfläche, die mit den drei Ebenen und den verschiedenen Teilbereichen für kreatives und flexibles Arbeiten geeignet ist. Neben Workshops können hier Schulungen und ähnliche Formate durchgeführt werden.

Der Workshopraum ist für max. 35 Personen ausgelegt, was je nach Veranstaltungsformat variiert.

Er bietet einen Plenumsbereich, eine Sitzlandschaft im Becken, offene Einzelarbeitsräume und die offene Küche. Die Nutzung der Küche kann auf Anfrage hinzugebucht werden.

Zusätzlich kann die ‚Telefonzelle‘, ein kleiner abgetrennter Raum mit Festnetzanschluss und die Terrasse im Außenbereich genutzt werden.

Besonderheit hier: Der Raum ist offen, so dass „Durchgangsverkehr“ von Mitarbeiter/-innen zu den anderen Räumen (Büro und Besprechungsraum) möglich ist.

### Ausstattung und Material:

Im Workshopraum stehen vier Besprechungstische, vier Stehtische und 35 Stühle zur Verfügung, die je nach Bedarf genutzt werden können. Der Raum ist ausgestattet mit vier Pinnwänden, einem Flipchart, zwei magnetischen Whiteboards, drei Pinnwandflächen an der Wand, Fenstern, die sich mit Folie beschreiben lassen, installierten Lautsprecher und einer voll ausgestatteten Küche.

Der Raum kann entsprechend des Bedarfes flexibel eingerichtet werden, was der jeweilige Nutzer selbst organisiert.

Die benötigten Materialien wie Moderationskoffer, Pinnwandpapier, Flipchartpapier etc. stehen im Workshopraum in den beschrifteten Schränken zur Verfügung.

Ein **Beamer mit integriertem Rechner** kann verwendet werden und steht im Büro auf Anfrage zur Verfügung.

**Offenes W-LAN** ist für Gäste vorhanden.

Die Bestellung von **Catering** durch KulinAWO ist möglich, wobei das Catering an der Wand vor der Küche aufgestellt wird.

# Preise



*Bezirksverband  
Braunschweig e. V.*

## Externe Gäste:

- Tagespauschale (8 Stunden): **290 Euro** (incl. Ausstattung und Materialien)
- Halbtagespauschale (4 Stunden): **180 Euro** (incl. Ausstattung und Materialien)

**Andere Wohlfahrtsverbände: 15% Rabatt**

**AWO Mitglieder und AWO Organisationen: 25% Rabatt**

**An Samstagen, Sonntagen und Feiertagen wird ein Zuschlag pro Tag in Höhe von 40 Euro erhoben.**

Hinweis: Alle Preise sind Bruttopreis (eine Umsatzsteuer, außer bei Bewirtungen, wird nicht ausgewiesen.)

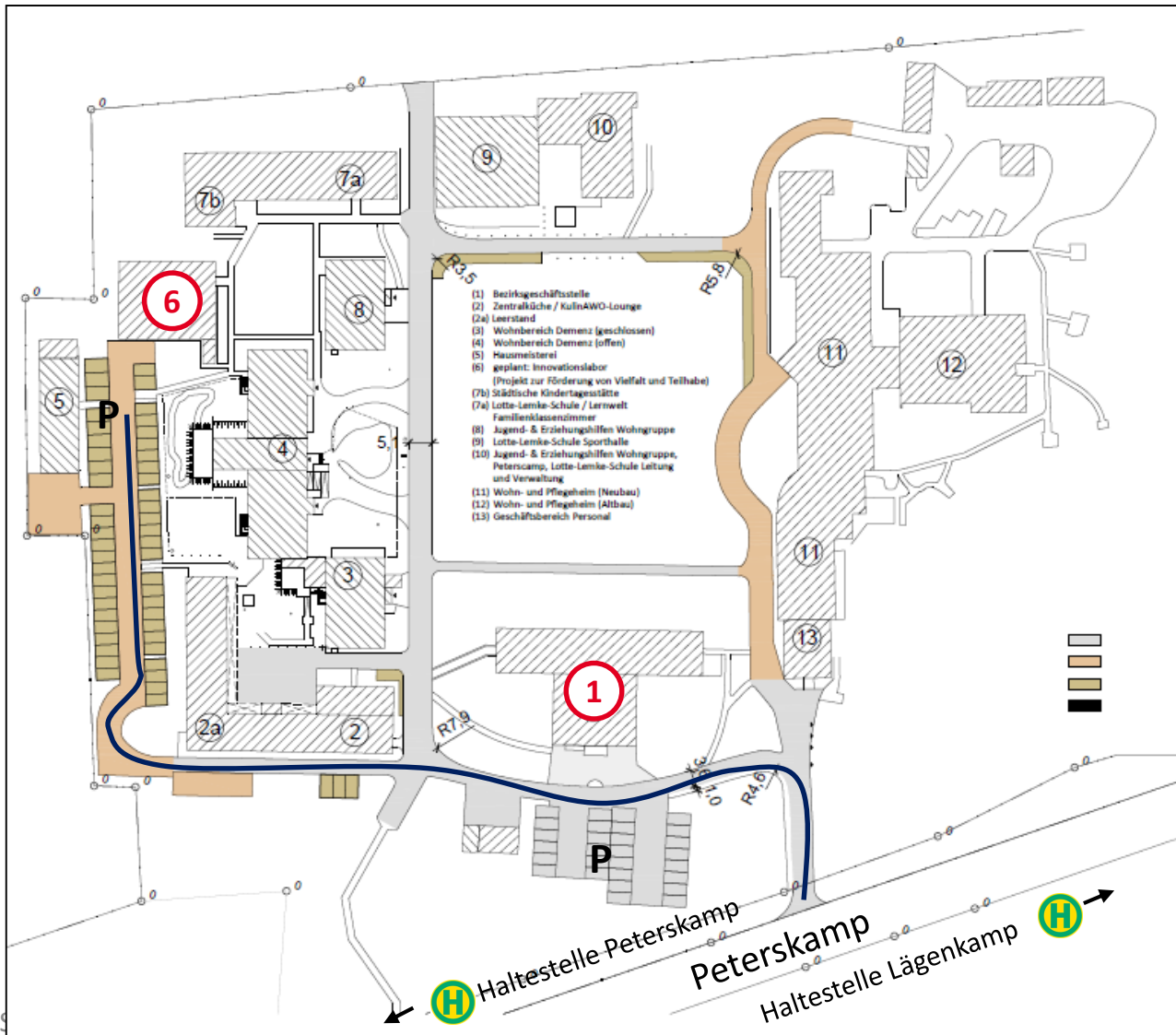
Möchten Sie während Ihrer Veranstaltung auf ein Catering zurück greifen? Wir bieten Ihnen ein individuelles Veranstaltungsbuffet an. Bitte setzen Sie sich mit unserer KulinAWO GmbH für die Absprache in Verbindung.

# Geländeplan vom AWO-Kampus

**100**  
Echt AWO. Seit 1919.  
Erfahrung für die Zukunft.



Bezirksverband  
Braunschweig e. V.



(1) Bezirks-  
geschäftsstelle

(6) ThinkPool

**Parkplätze sind direkt vor dem ThinkPool verfügbar.** Alternativ parken Sie vor der Bezirksgeschäftsstelle oder an der Straße (Peterskamp).

Sie erreichen uns auch mit **öffentlichen Verkehrsmittel** mit den Buslinien 413 (Haltestelle Peterskamp) und 433 (Haltestelle Längenamp).

**Adresse**  
Marie-Juchacz-Platz 6,  
38108 Braunschweig