

# - ThinkPool -

## Raumübersicht, Raumausstattung und Anfahrtsbeschreibung

## Welcher Raum kann im ThinkPool gebucht werden?

Im ThinkPool gibt es **den großen Workshopraum** (1).

Der Workshopraum ist eine große offene Arbeitsfläche, die sich aus den Bereichen Plenumsbereich (2), Becken mit Sitzlandschaft (3), Brücke (4); Küche (5), Telefonzelle (6) und Terrasse (7) zusammensetzt.

Der Raum ist barrierefrei und kann von Ihnen gebucht werden.

# ThinkPool – Gebäudeplan und Raumübersicht

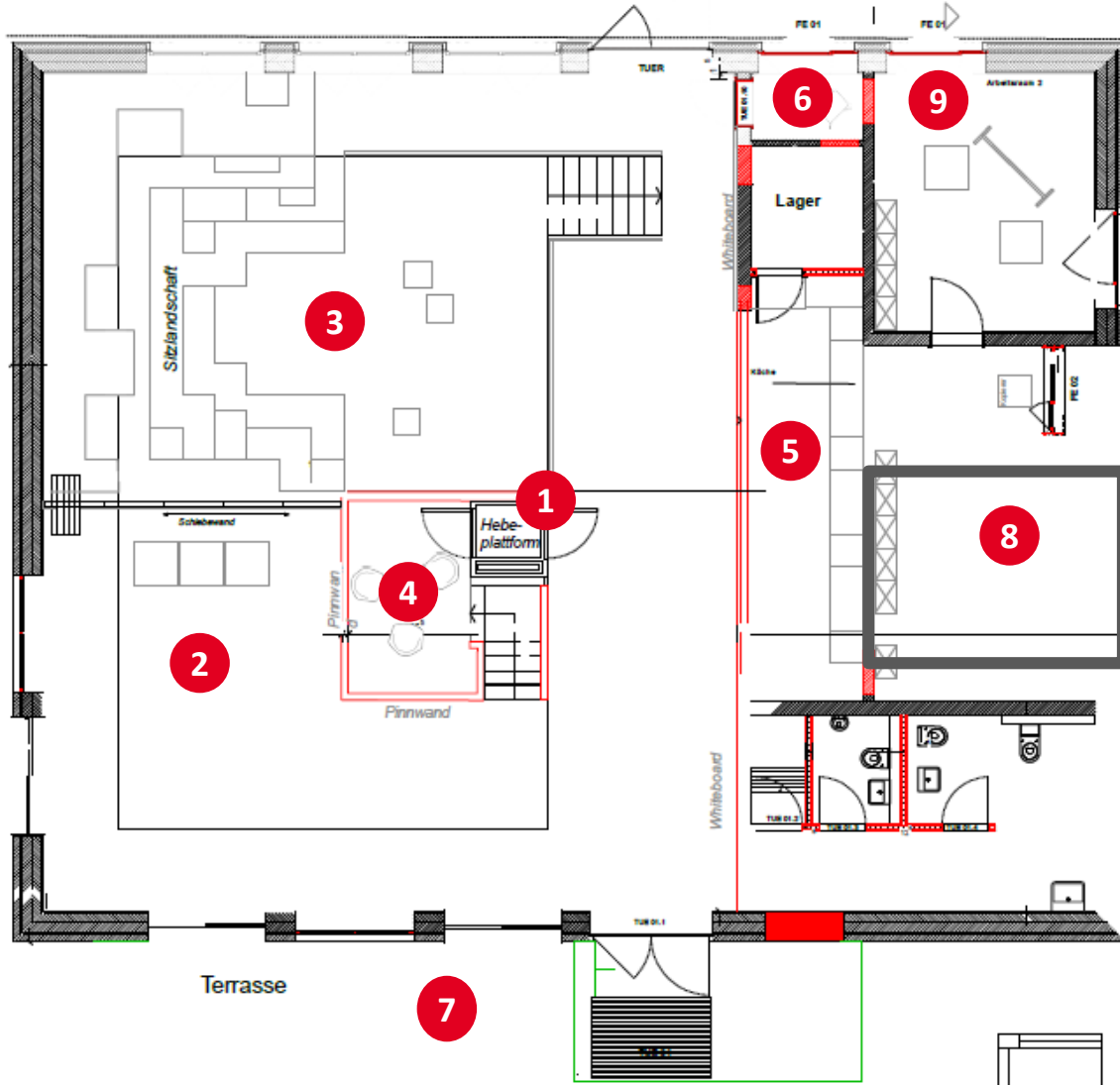
**100**  
Echt AWO. Seit 1919.  
Erfahrung für die Zukunft.



Bezirksverband  
Braunschweig e. V.

Folgende Räume stehen zu Vermietung zur Verfügung:

- 1** Workshopraum
- 2** Plenumsbereich
- 3** Becken
- 4** Brücke
- 5** Küche (kann auf Anfrage mitgemietet werden)
- 6** Telefonzelle
- 7** Terrasse
- 8** Büro
- 9** Büro





**Workshopraum (1)**



**Plenumsbereich (2)**, ein Teil vom  
Workshopraum (1)



**Becken (3)**, ein Teil vom  
Workshopraum (1)



**Brücke (4)**, ein Teil vom  
Workshopraum (1)



**Plenumsbereich (2)**, ein Teil vom  
Workshopraum (1)



**Becken (3)**, ein Teil vom  
Workshopraum (1)



**Küche (5)**

# Wie können Sie den Workshopraum nutzen?



Bezirksverband  
Braunschweig e. V.

## Der Workshopraum (1)

Der Workshopraum ist eine große Arbeitsfläche, die mit den drei Ebenen und den verschiedenen Teilbereichen für kreatives und flexibles Arbeiten geeignet ist. Neben Workshops können hier Schulungen und ähnliche Formate durchgeführt werden.

Der Workshopraum ist für max. 35 Personen ausgelegt, was je nach Veranstaltungsformat variiert.

Er bietet einen Plenumsbereich, eine Sitzlandschaft im Becken, offene Einzelarbeitsräume und die offene Küche.

Zusätzlich kann die ‚Telefonzelle‘, ein kleiner abgetrennter Raum mit Festnetzanschluss und die Terrasse im Außenbereich genutzt werden.

Besonderheit hier: Der Raum ist offen, so dass „Durchgangsverkehr“ von Mitarbeiter\*innen zu den Büroräumen möglich ist. Ebenso wird die Küche ggfs. von Mitarbeiter\*innen des Innovationslabors während einer Veranstaltung genutzt.

## Ausstattung und Material:

Im Workshopraum stehen fünf Besprechungstische, vier Stehtische und 35 Stühle zur Verfügung, die je nach Bedarf genutzt werden können. Der Raum ist ausgestattet mit vier Pinnwänden, einem Flipchart, zwei magnetischen Whiteboards, drei Pinnwandflächen an der Wand, Fenstern, die sich mit Folie beschreiben lassen, installierten Lautsprecher und einer voll ausgestatteten Küche.

**Der Raum kann entsprechend des Bedarfes flexibel eingerichtet werden, was der jeweilige Nutzer selbst organisiert.**

Die benötigten Materialien wie Moderationskoffer, Pinnwandpapier, Flipchartpapier etc. stehen im Workshopraum in den beschrifteten Schränken zur Verfügung.

Ein **Beamer mit integriertem Rechner** steht im Büro auf Anfrage zur Verfügung.

**Offenes W-LAN** ist für Gäste vorhanden.

# Preise



*Bezirksverband  
Braunschweig e. V.*

## **Externe Gäste:**

- Tagespauschale (8 Stunden): **310 Euro** (incl. Ausstattung und Materialien)
- Halbtagespauschale (4 Stunden): **190 Euro** (incl. Ausstattung und Materialien)
- Jede weitere Stunde **45 Euro** (incl. Ausstattung und Materialien)

**Andere Wohlfahrtsverbände: 15% Rabatt**

**AWO Mitglieder und AWO Organisationen: 25% Rabatt**

**An Samstagen, Sonntagen und Feiertagen wird ein Zuschlag pro Tag in Höhe von 50 Euro erhoben.**

Hinweis: Alle Preise sind Bruttopreise (eine Umsatzsteuer, außer bei Bewirtungen, wird nicht ausgewiesen.)

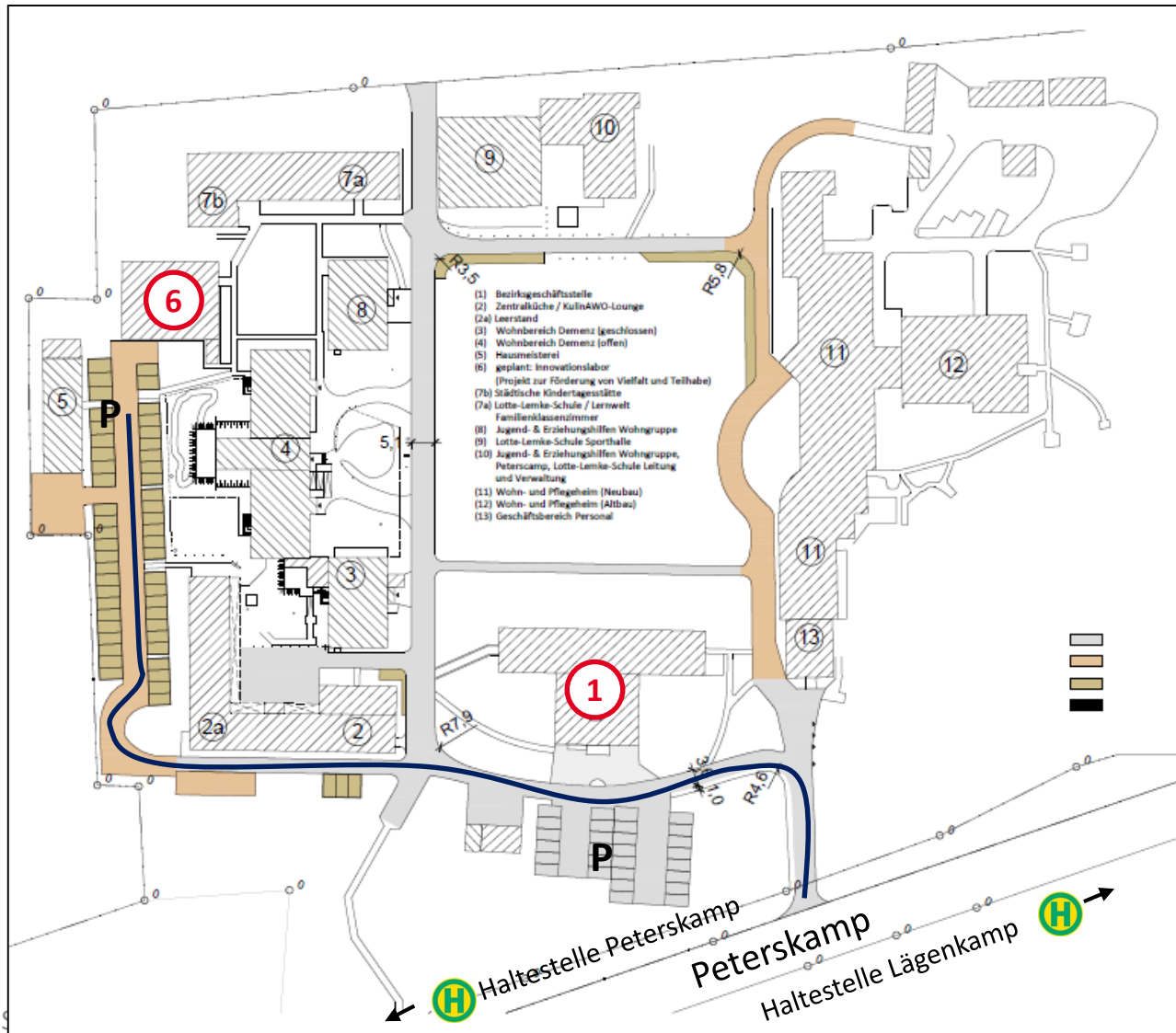
Möchten Sie während Ihrer Veranstaltung auf ein Catering zurückgreifen? Wir bieten Ihnen ein individuelles Veranstaltungsbuffet an. Bitte setzen Sie sich mit unserer KulinAWO GmbH (Marie-Juchacz-Platz 2, 38108 Braunschweig, Tel.: 0531 / 23 48 330) für die Absprache in Verbindung.

# Geländeplan vom AWO-Kampus

**100**  
Echt AWO. Seit 1919.  
Erfahrung für die Zukunft.



Bezirksverband  
Braunschweig e. V.



(1) Bezirks-geschäftsstelle

(6) ThinkPool

**Parkplätze sind direkt vor dem ThinkPool verfügbar.** Alternativ parken Sie vor der Bezirksgeschäftsstelle oder an der Straße (Peterskamp).

Sie erreichen uns auch mit **öffentlichen Verkehrsmittel** mit den Buslinien 413 (Haltestelle Peterskamp) und 433 (Haltestelle Lägerkamp).

**Adresse**  
Marie-Juchacz-Platz 6,  
38108 Braunschweig